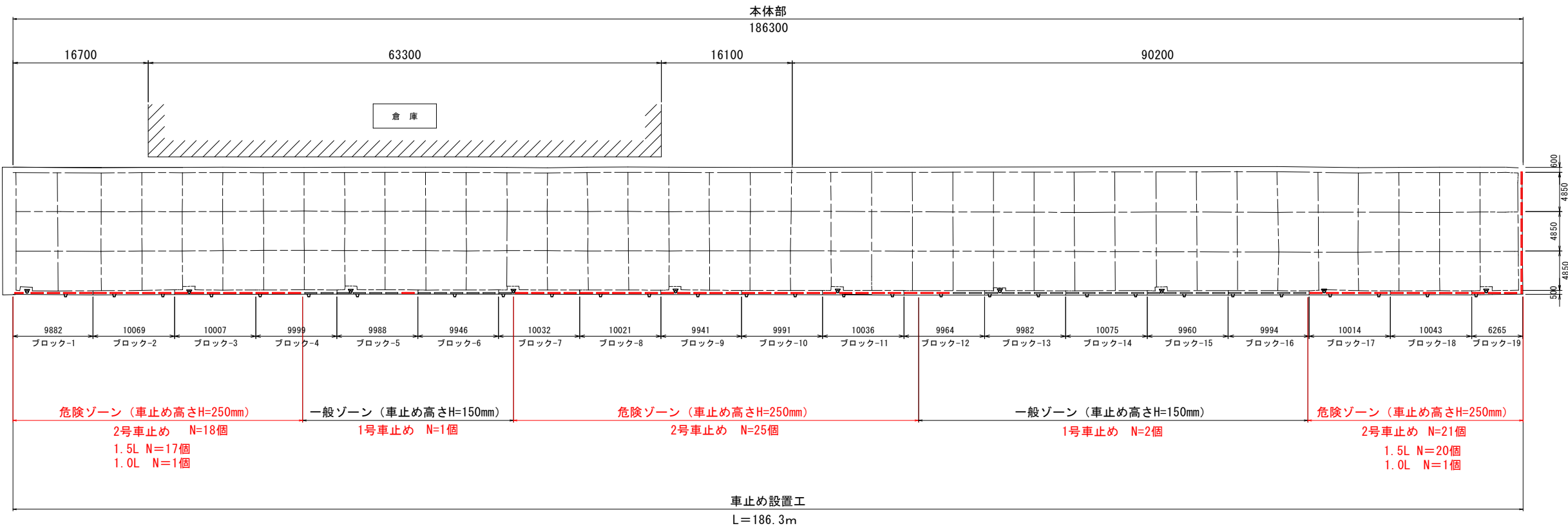


平面図(2) 車止め設置工 S=1:300



車止め数量表

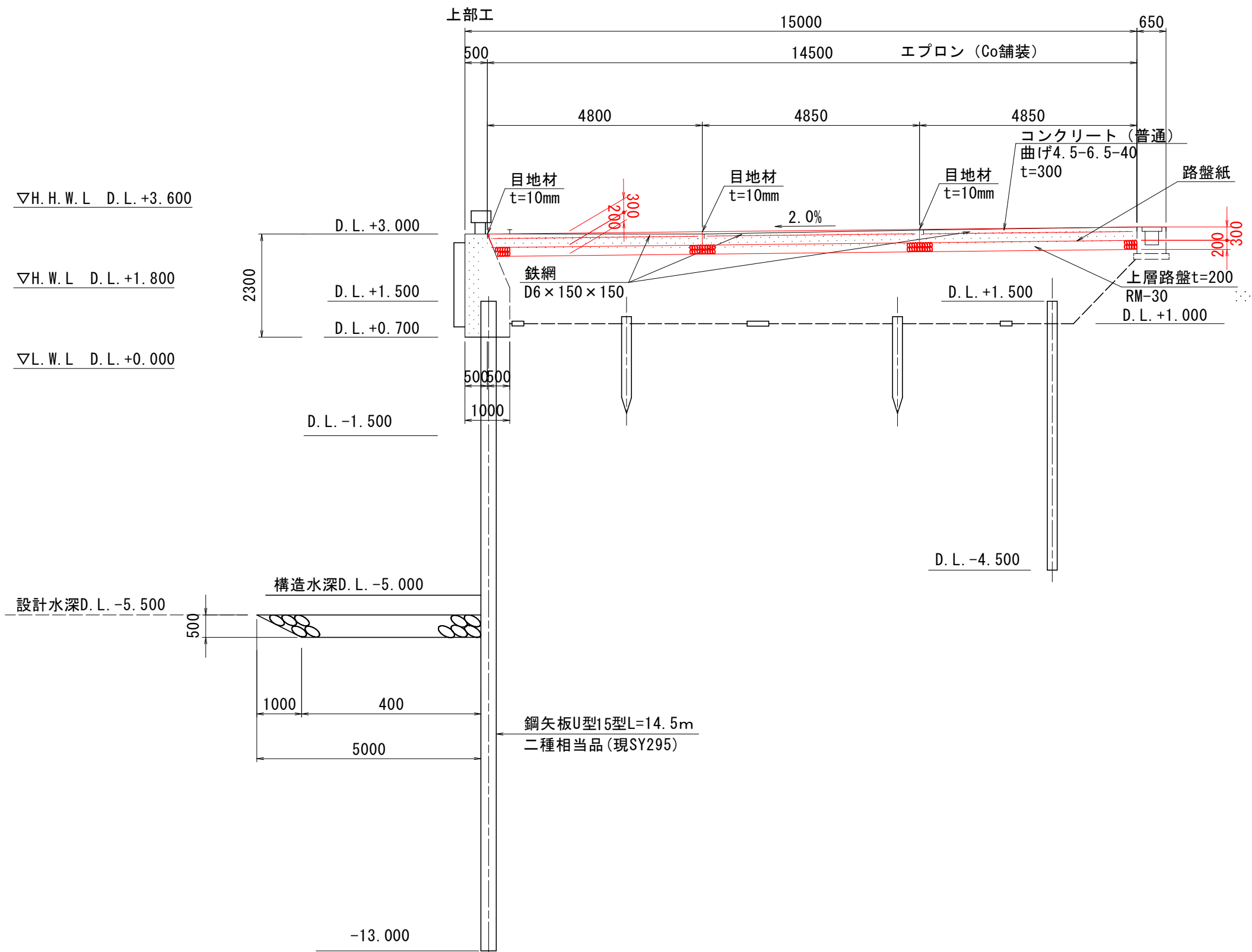
設置ゾーン	名称	数量 (個)	アンカーボルト 車止め1本当りの数量 : 3本	備考	
一般	1号車止め	3	3 × 3本 = 9本	樹脂製、車止め高さH=150	L=1500 3本
危険	2号車止め	64	62 × 3本 + 2 × 2本 = 190本	樹脂製、車止め高さH=250	L=1500 62本 L=1000 2本

※一般ゾーンの車止め (H=150) は、「1号車止め」と称す。
危険ゾーンの車止め (H=250) は、「2号車止め」と称す。
※車止めの取付位置について、基本的に現況と同位置とする。

実施設計図面

工 事 名	R7徳土 粟津港 (松茂地区) 松・豊久 岸壁修繕工事 (3)		
路線名等	粟津港 (松茂地区)		
工事箇所	板野郡松茂町豊久 (第3分割)		
図 面 名	平面図 (1/2) 車止め設置		
縮 尺	1:300	図面番号	2 / 8
会 社 名			
事業者名	徳島県東部県土整備局 (徳島)		

標準断面図 S=1:50



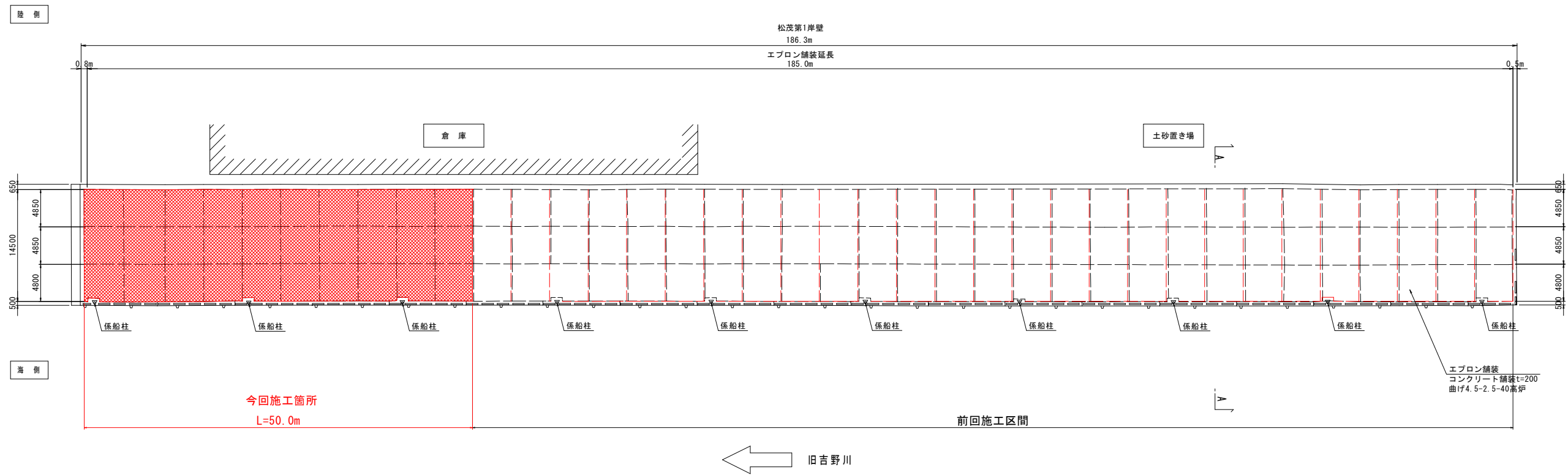
【注記】
※計画断面は、粟津港港湾台帳を参照とする。

実施設計図面

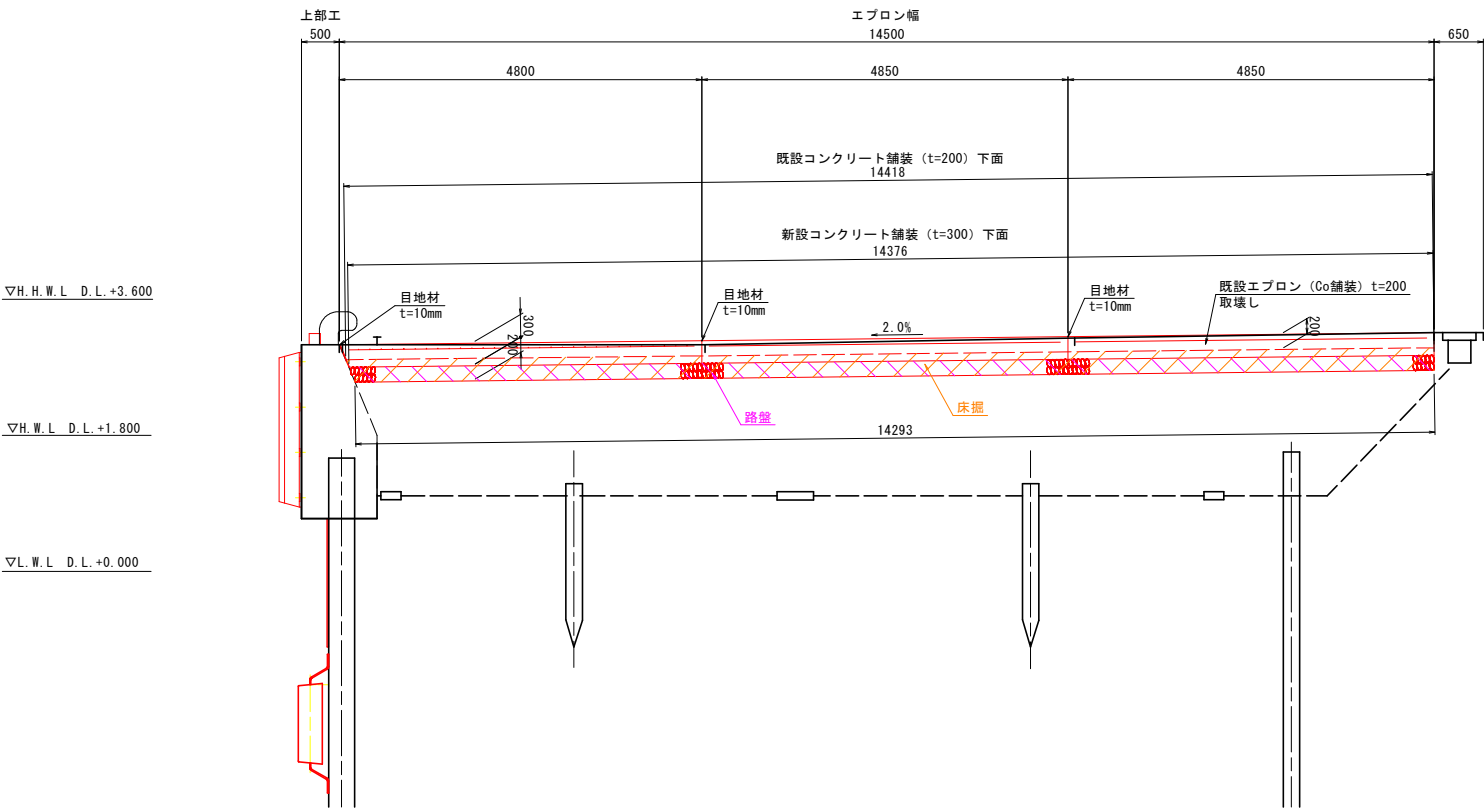
工事名	R7徳土 粟津港 (松茂地区) 松・豊久 岸壁修繕工事 (3)		
路線名等	粟津港 (松茂地区)		
工事箇所	板野郡松茂町豊久 (第3分割)		
図面名	標準断面図		
縮尺	1:50	図面番号	3 / 8
会社名			
事業者名	徳島県東部県土整備局 (徳島)		

土工図

全体図
S=1:300



A-A断面
S=1:50



項目	計算式	凡例	備考
床掘	$14.38 \times 50.0 \times 0.3 = 215.7 \text{ m}^2$		
上層路盤	$14.28 \times 50.0 - 5.3 = 713.7 \text{ m}^2$		RM-30、t=200
基面整正	$14.38 \times 50.0 = 719 \text{ m}^2$		
Co取壊し	$1/2 \times (14.5 + 14.42) \times 0.2 \times 50.0 - (1.5 \times 0.5 \times 0.2) \times 3 = 144.15 \text{ m}^3$		t=200、鉄筋コンクリート

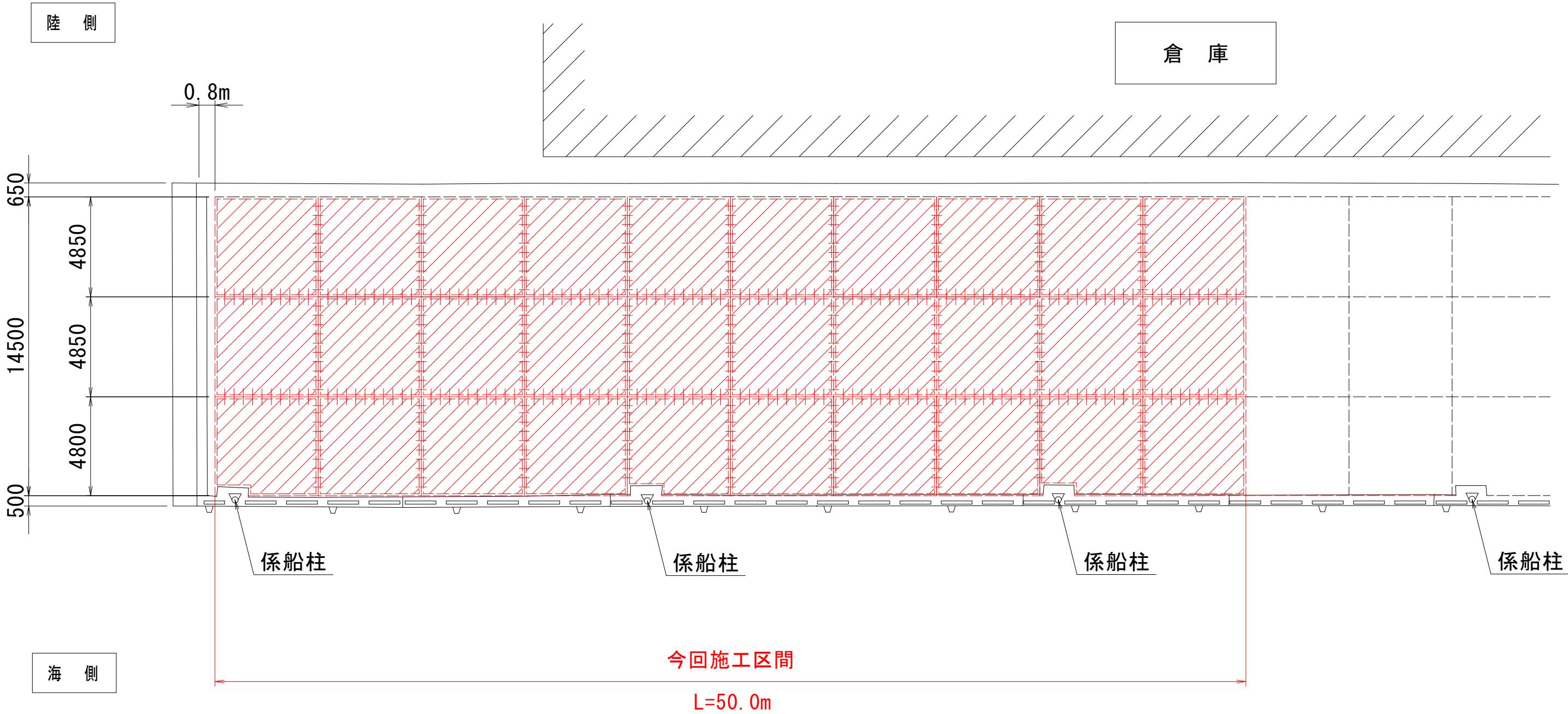
※1.5*0.5*0.2：係船柱基礎部
※係船柱：N=3基

【注記】
※路盤の厚さは、路床の支持力係数K が100N/cm²以上であると想定して決定している。施工時に路床の支持力を確認し、計測値が上記の設定値以上であることを確認すること。
※潮位条件は、粟津港港湾台帳を参照とする。

実施設計図面

工事名	R7徳土 粟津港（松茂地区） 松・豊久		
路線名等	粟津港（松茂地区）		
工事箇所	板野郡松茂町豊久（第3分割）		
図面名	土工図		
縮尺	図示	図面番号	4 / 8
会社名			
事業者名	徳島県東部県土整備局（徳島）		

舗装工詳細図 S=1 : 100



縦施工目地 数量表		(1式当り)	
名 称	規 格	単 位	数 量
縦施工目地		m	100.0
目地充填材		kg	50.0
チェア	D13, SD295A	kg	119.0
クロスバー	D13, SD295A	kg	398.0
ネジ付きタイバー	D25×800, SD295A	本	240

横収縮目地 数量表		(1式当り)	
名 称	規 格	単 位	数 量
横収縮目地	一般部	m	100.0
目地充填材		kg	50.0
チェア	D13, SD295A	kg	246.0
クロスバー	D13, SD295A	kg	796.0
ダウエルバー	φ25×500, SS400 さび止めペイント+塗料等塗布	本	247

上部工目地 数量表 (起点側)		(1式当り)	
名 称	規 格	単 位	数 量
上部工目地		m	50.0
目地材	遷移繊維質, t=10mm	m ²	11.0

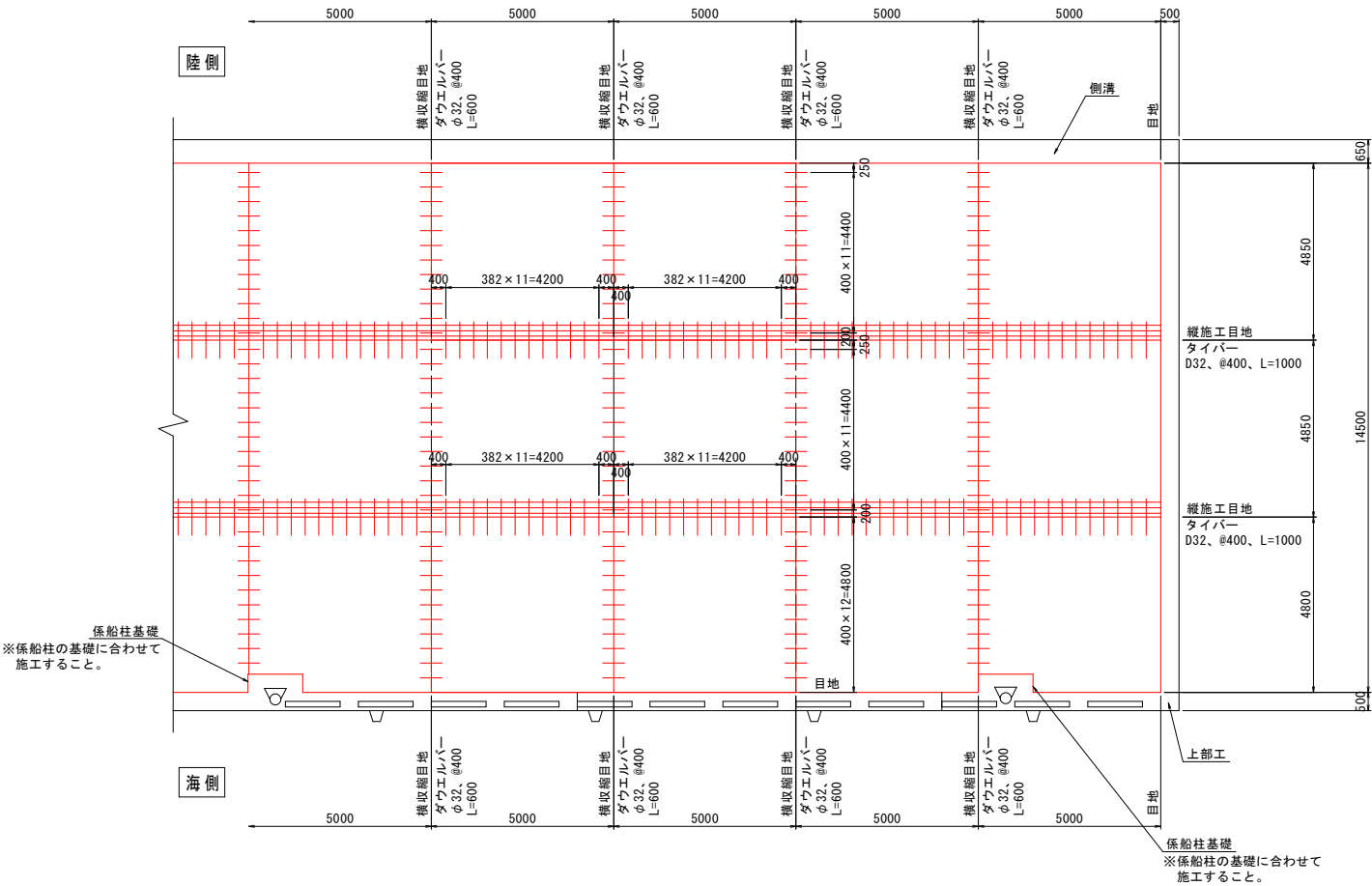
鉄網 数量表 (起点側)		(1式当り)	
名 称	規 格	単 位	数 量
鉄網	D6×150×150	m ²	663.5

工 事 名	R7徳土 栗津港 (松茂地区) 松・豊久 岸壁修繕工事 (3)		
路線名等	栗津港 (松茂地区)		
工事箇所	板野郡松茂町豊久 (第3分割)		
図 面 名	舗装工詳細図		
縮 尺	1 : 100	図面番号	5 / 8
会 社 名			
事業者名	徳島県東部県土整備局 (徳島)		

エプロン舗装構造図

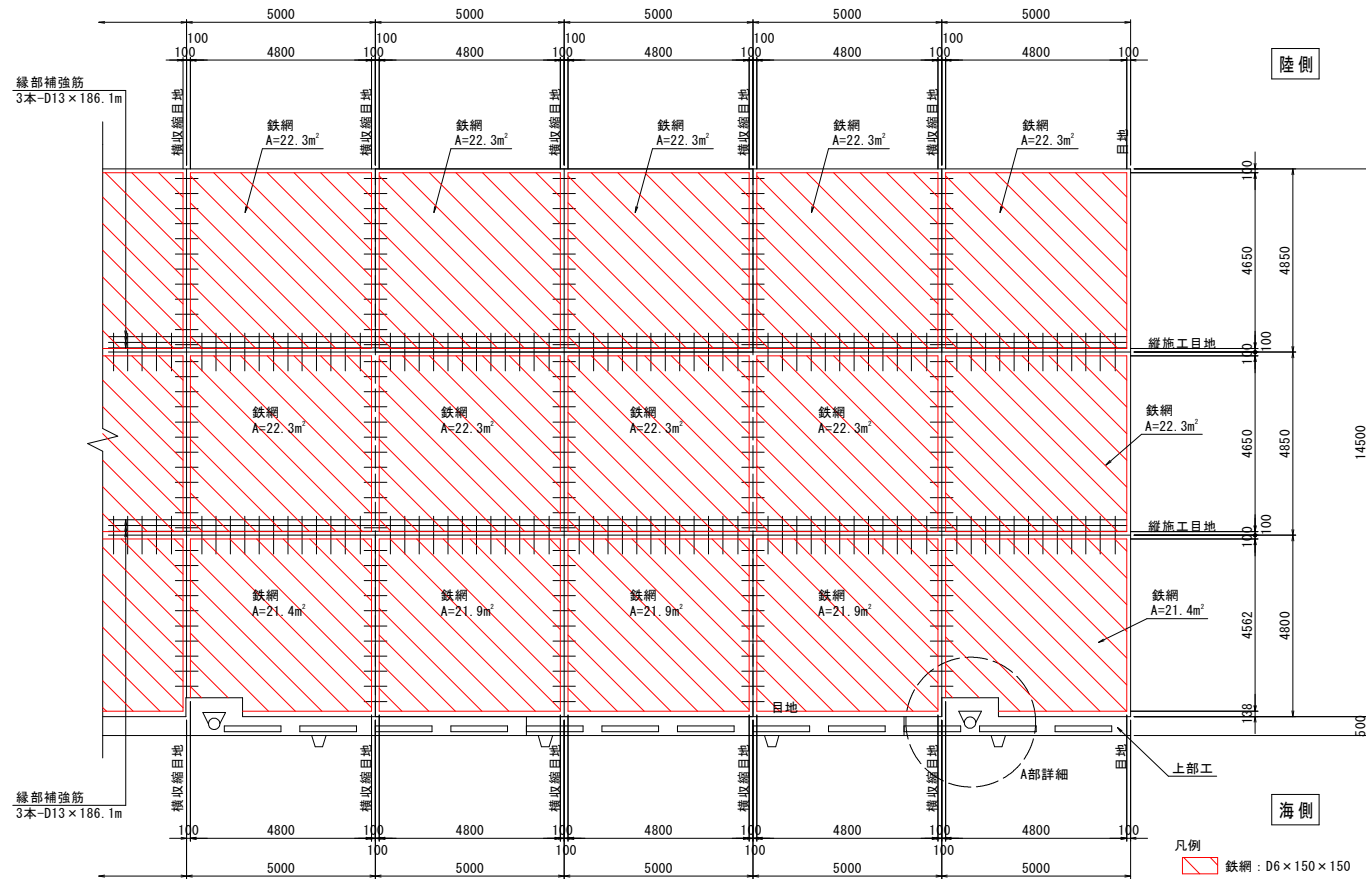
目地工配置図

S=1:100



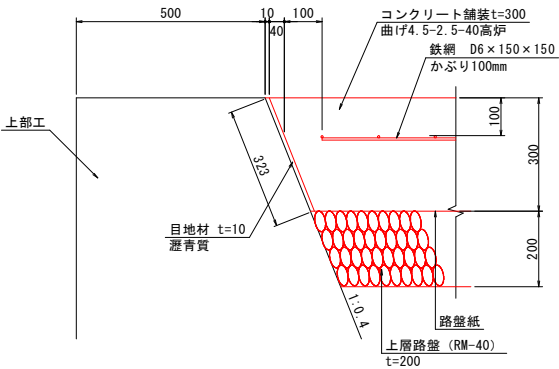
鉄網配置図

D6 x 150 x 150 S=1:100



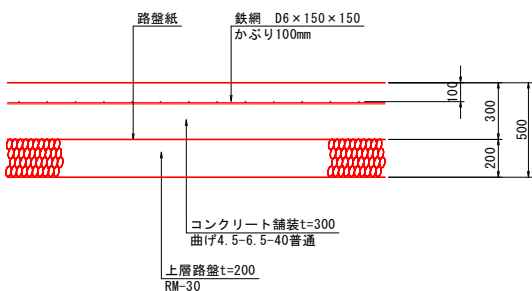
目地

S=1:10



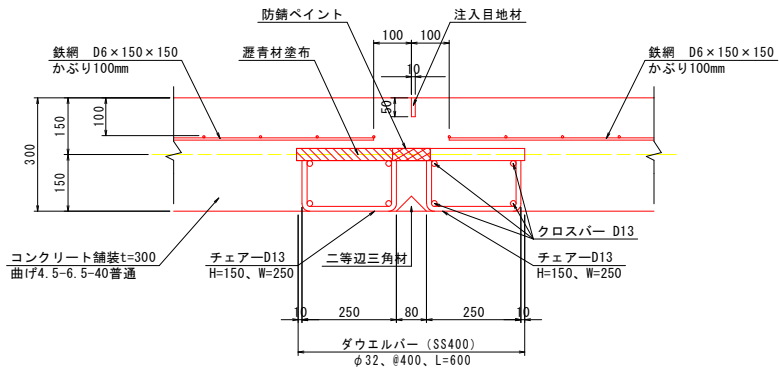
舗装工

S=1:20



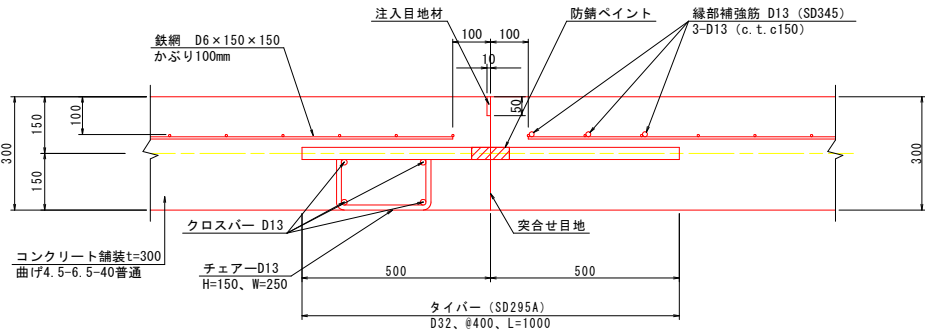
横収縮目地

S=1:10



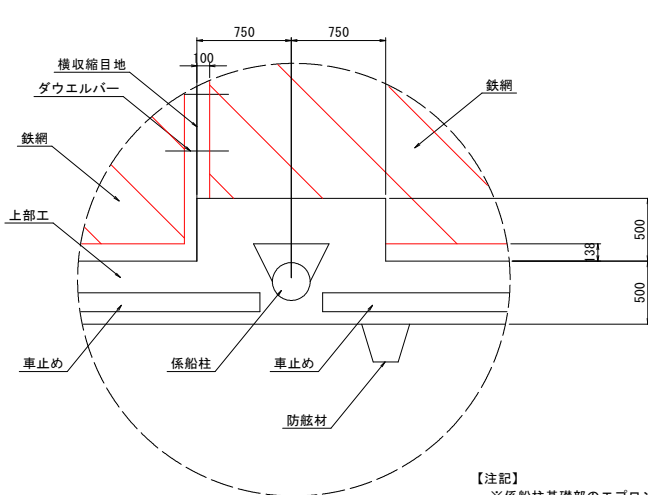
縦施工目地

S=1:10



A部詳細

S=1:30



【注記】
※係船柱基礎部のエプロン舗装及び鉄網は、係船柱の基礎形状に合わせて施工すること。
※潮位条件は、粟津港港台機を参照とする。

実施設計図面

工事名	R7徳土 粟津港（松茂地区） 松・豊久		
路線名等	粟津港（松茂地区）		
工事箇所	板野郡松茂町豊久（第3分割）		
図面名	エプロン舗装構造図		
縮尺	図示	図面番号	6 / 8
会社名			
事業所名	徳島県東部県土整備局県土整備部<徳島>		

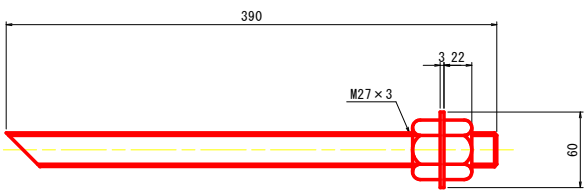
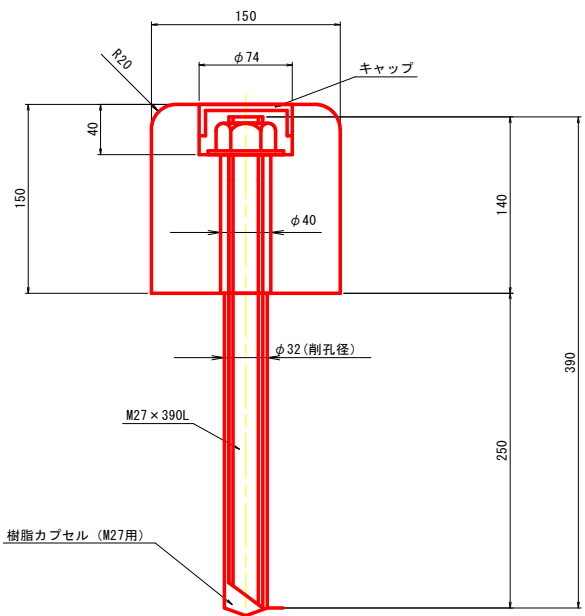
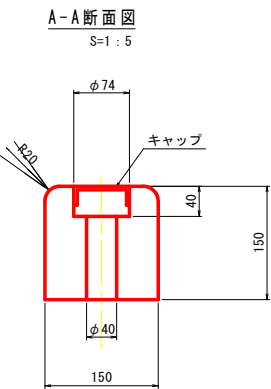
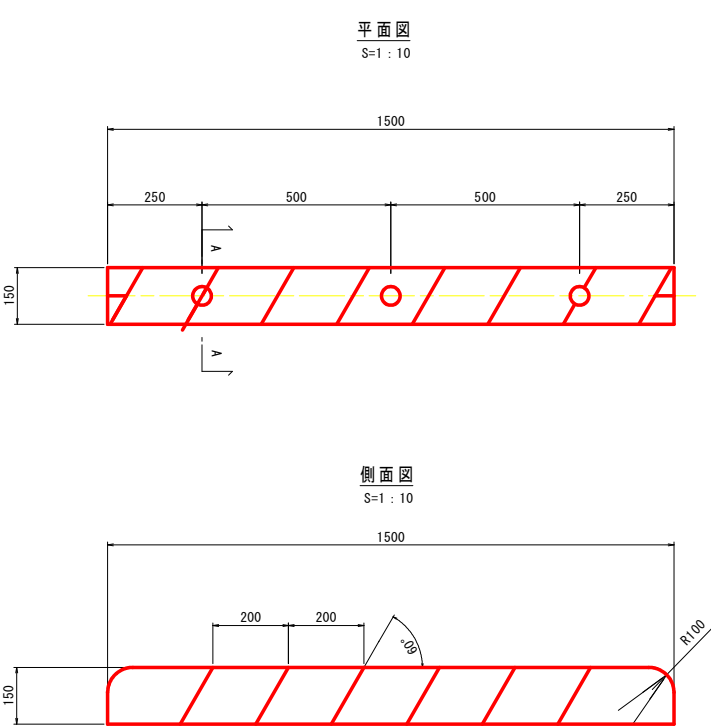
車止め詳細図 (1)

1号車止め
H=150mm (一般ゾーン)

車止め単体図

アンカーボルト施工断面図

S=1 : 3



実施設計図面

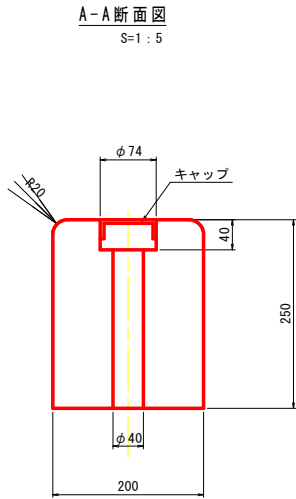
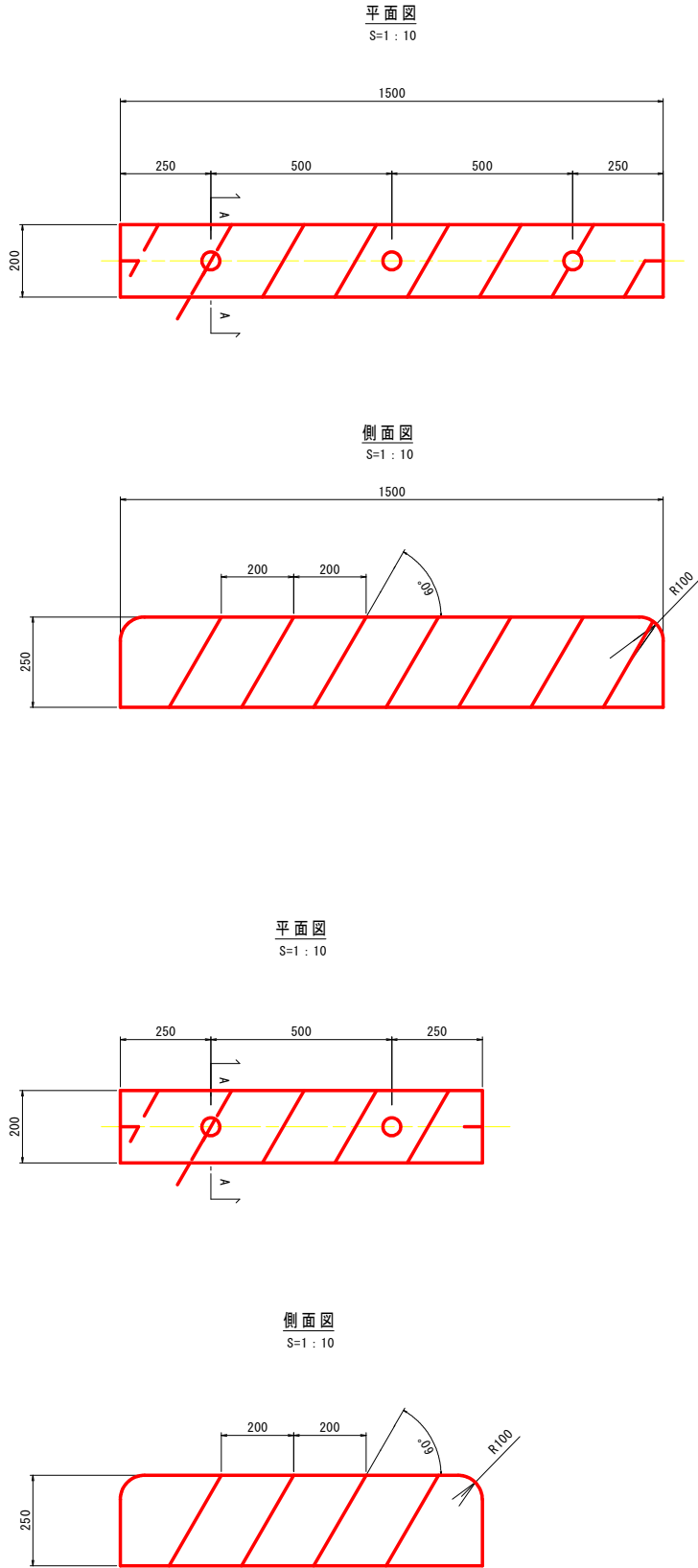
1号車止め (H=150mm) 一般ゾーン

工事名	R7徳土 粟津港 (松茂地区) 松・豊久		
路線名等	粟津港 (松茂地区)		
工事箇所	板野郡松茂町豊久 (第3分割)		
図面名	車止め詳細図 (1)		
縮尺	図示	図面番号	7 / 8
会社名			
事業者名	徳島県東部県土整備局 (徳島)		

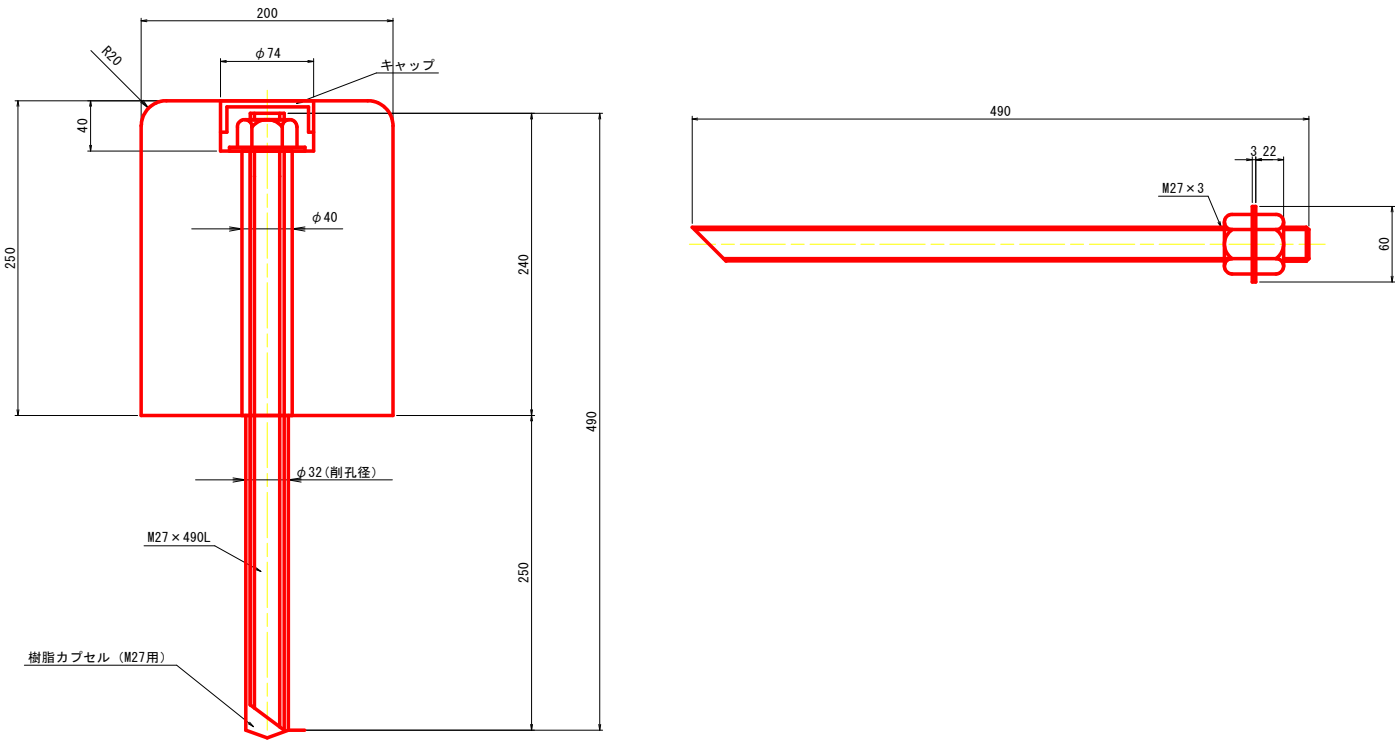
車止め詳細図 (2)

2号車止め
H=250mm (危険ゾーン)

車止め単体図



アンカーボルト施工断面図
S=1:3



実施設計図面

2号車止め (H=250mm) 危険ゾーン

工事名	R7徳土 粟津港 (松茂地区) 松・豊久		
路線名等	粟津港 (松茂地区)		
工事箇所	板野郡松茂町豊久 (第3分割)		
図面名	車止め詳細図 (2)		
縮尺	図示	図面番号	8 / 8
会社名			
事業者名	徳島県東部県土整備局 (徳島)		